

éditorial

« La vie est économie et rêve, et si l'on réussit à détacher nettement ces deux champs et à les tenir en respect de façon qu'aucun des deux ne prennent le dessus sur l'autre, on a la grandeur. » Puisse cette phrase extraite du livre : *Moi, Jean GABIN* de Goliarda SAPIENZA inspirer nos futurs élus.

Puisqu'en 2020, nous allons rentrer dans une nouvelle période électorale sur le plan communal, j'espère que nos prochains représentants s'investiront massivement, au niveau de l'intercommunalité (MEL), pour la mobilité et la gestion des territoires.

Parce qu'aujourd'hui :

Le nouveau SDIT et le nouveau PLU ne nous donnent pas de réelles précisions sur comment améliorer les moyens de desservir le CRT et ne traitent pas les liaisons avec les autres bassins d'emplois pour désengorger la Métropole Lilloise. Seul un accord de grande envergure entre la MEL, la Région et l'Etat peut résoudre ce grave problème de mobilité.

Pour ce qui est des bonnes nouvelles :

Dans le cadre du programme « Redynamisation des Parcs » de la MEL, en plus des travaux déjà réalisés, un effort particulier doit être fait, sur notre Parc d'Activités, pour améliorer les réseaux et les modes doux.

Sur la création de l'Aire de passage pour les gens du voyage sur la commune de LESQUIN, le dossier a encore pris du retard mais les travaux sont en cours depuis l'été 2019 et l'inauguration est prévue en juin 2020.

En 2019, nous avons vu se réaliser de nombreux projets sur le parc avec notamment la création de nouveaux services, l'acquisition de grandes parcelles et la restauration de nombreux bâtiments.

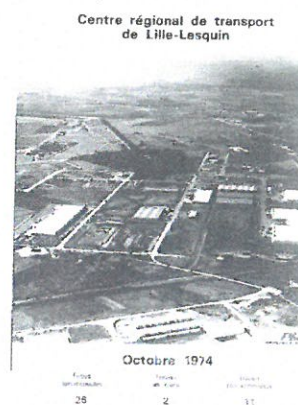
Pour vous présenter dans le détail tous les dossiers en cours, nous vous convions à venir nombreux à l'Assemblée Générale Ordinaire le **lundi 23 Mars 2020 à 17H30** à l'Hôtel MERCURE de Lesquin.

Enfin, permettez-moi de vous souhaiter,
au nom de tous les membres de l'ASL du CRT,
une Bonne et Heureuse année 2020.

Le Président,
Gilles MALET

historique

A l'aube de ses 50 ANS, le Parc d'activités du **Centre Régional de Transport & Distribution Lille Lesquin** ne faiblit pas, bien au contraire. Il a été créé pour désengorger le quartier de Lille-Moulins et particulièrement les activités de Transport routier basées place Jacques FEBVRIER.



Dans les années 1969/1970, la Chambre de Commerce (C.C.I.G.L. HDF) lance un programme économique sur les communes de Lesquin, Fretin et Sainghin en Mélantois et les transporteurs & affréteurs commenceront leur transhumance vers le CRTD Lille Lesquin. D'année en année, la zone d'activités s'agrandit, les secteurs (CRT1 ; CRT2 ; CRT3 ; CRT4) permettront de mieux s'y repérer et son emplacement géographique privilégié (Aéroport et réseaux autoroutiers) attirera d'autres activités et sièges sociaux (BOULANGER, NORAUTO, DESMAZIERES, ...)

Aujourd'hui, ce Parc de 320 Hectares, accueille 401 Entreprises, de toutes activités, avec ses 9 980 salariés.
+ 7% de Sociétés et + 10 % de salariés sur 1 an.



Il a su s'adapter, évoluer, prouver son attractivité, sans jamais faire trop parler de lui, avec des périodes de dynamisme, de crainte, d'espoir, de crises, mais sans jamais fléchir. On peut dire aujourd'hui que le CRTD a pris toute sa fonctionnalité dans son épanouissement.

actualité

Depuis sa création, l'ASL du CRT accompagne tous les acteurs économiques et services de l'Etat pour soutenir et faire évoluer les projets pouvant améliorer le quotidien des Entreprises et de leurs salariés. Elle a aménagé et financé le mobilier urbain (poubelles publiques, signalisations des Entreprises, Panneaux de rues et Plaques de Numérotation des accès aux voiries), entretenu et financé certains espaces verts qui n'étaient plus entretenus par la CCIGL et pas encore repris par les communes ainsi que, depuis une dizaine d'année, le salage et déneigement des voiries secondaires.

■ Rétrocession des Voiries & Bassins du CRTD

En avril 2019, la CCIGL HDF a cédé à la Métropole Européenne de Lille (M.E.L.) les dernières voiries privées des CRT 3 & 4, quelques rues du CRT1 et les bassins de rétention du parc.

Ce classement dans le domaine public implique une reprise de leur entretien par les communes.

Le Président du SIVU Calfs (Syndicat regroupant les communes) avait sollicité, le Président de l'ASL du CRT, pour qu'il reconduise ses contrats auprès de ses fournisseurs jusqu'à la fin de l'année 2019, afin de maintenir les prestations aux usagers du parc et surtout lui permettre de préparer tous les éléments administratifs, techniques et lancer de nouveaux appels d'offres.

Depuis le 1er janvier 2020, il y a du changement :

Le S.I.V.U. Calfs qui a élagué les arbres du CRTD en 2019, maintient toujours l'entretien de :

- L'éclairage public
- Le balayage des caniveaux
- Le ramassage des déchets sur les voies publiques.

Et reprend l'entretien de tous les Espaces Verts, entre deux espaces publics (Ronds-points, entre pistes piétonnes et/ou cyclables et voiries), du CRTD Lille Lesquin

L'ASL du CRT garde la gestion des interventions de salage et déneigement, de mi-novembre à mi-mars, sur le réseau secondaire du CRT, sans inclure les Routes Métropolitaines (RM). Elle a signé une convention en ce sens, avec le SIVU Calfs et la prestation sera assurée par la Société STMC Nord.

La M.E.L. poursuit son action « Redynamisation des Parcs » : Pilotage d'un programme, sur 3 ans, de 9 parcs d'activités sur 24 communes avec 7 A.S.L., au bénéfice de 1 300 entreprises et 30 000 salariés.

■ Visites des CRTD & PAM

L'objectif de ces visites était de faire découvrir l'évolution du parc et pour la seconde visite, appréhender, plus en détails, les besoins sur le terrain, mesurer les impacts, les risques, les enjeux et percevoir les mesures correctives à apporter.

Le 18 Mars 2019, M. Michel LALANDE, Préfet de Région Nord-Pas-de-Calais Picardie, Préfet du Nord nous a rendu visite et reste vigilant et à l'écoute de l'activité du parc.

Un mois plus tard, nous avons également accueilli M. Damien CASTELAIN, Président de la M.E.L., M. Matthieu CORBILLON, Conseiller Métropolitain Délégué et M. Jean Marc AMBROZIEWICZ, Président du S.I.V.U. Calfs.

■ MEL - Redynamisation des Parcs d'Activités

Le 2ème Comité de Parcs, en présence des Maires, des Propriétaires, des Responsables d'Entreprises, des élus et techniciens de la MEL, s'est déroulé le Jeudi 23/05/2019, dans les locaux de la P.I.C. de LA POSTE sur le P.A.M.

La M.E.L. nous a présenté l'avancement de certains travaux et les participants ont pu échanger sur les différents plans d'actions :

Mobilité :

- Projet Modes Doux, reliant le CRT1 vers le P.A.M., en cours d'étude, mais toujours pas de date pour sa réalisation.

Pour information, le P.A.M.

(Parc d'Activités du Mélantois), adossé au CRTD, accueille 96 Entreprises et 3004 salariés sur 70 Hectares.

- Enquête, auprès des Entreprises du CRTD, pour inciter les salariés à transmettre leurs itinéraires pour se rendre sur leur lieu de travail (Réalisée par l'ASL et transmis à ILEVIA pour étude).

Il y a le TEMPS et TANT de déplacements.

Comment adapter l'évolution des rythmes de vie, de travail, de moyens, d'offres et pratiques de mobilité ?

Sécurité :

- Vidéo Protection : Projet d'installer des caméras sur les Parcs

- Nouvelles réglementations de vitesses sur le parc : Bd du Petit Quinquin passe de 70km/h à 50 km/h sur certains tronçons.

Maintenance :

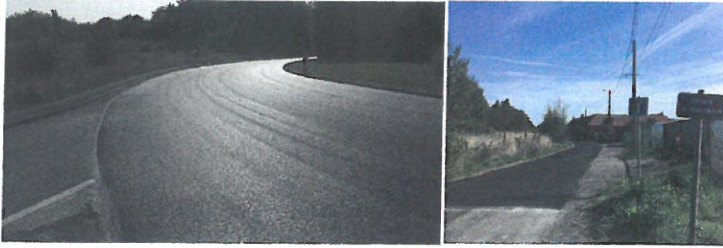
- Signalisation : remise en peinture de la signalisation routière au sol sur les Boulevards et remplacement de potelets sur le CRT4.

- Trottoirs : Réfection sur la Rue de la Voyette.

- Voiries : Réfection du Chemin de Phalempin et de quelques sorties d'Entreprises.



- Rond-point : réfection du Rd point de l'Europe.



Diagnostic foncier :

L'ASL a inventorié et mis à jour les disponibilités foncières du parc (Terrain sous option, chantier en cours et vacances immobilière) aux fins d'alimenter les informations de l'Agence de Développement et d'Urbanisme de Lille Métropole.

S'en est suivi une réunion de travail avec la MEL et les communes permettant de constater que l'état des lieux confirmait l'absence de vacances immobilières et la forte occupation du parc.

Signalisation :

Afin de bien matérialiser les Entrées de Parcs, la M.E.L nous a présenté ces propositions d'implantations et après un commun accord, les nouveaux panneaux ont été positionnés.

Par contre, pour la sécurité des usagers, nous déplorons toujours, les scellements abusifs de sucettes publicitaires, qui occultent la signalisation routière et encombrant l'accès aux trottoirs sur les Boulevards du Parcs.



Visite du CRT par les Techniciens de la MEL :

Suite aux rétrocessions des voiries entre la CCIGL et la MEL, le 04 juillet 2019, nous avons réalisé avec tous les techniciens des services de la MEL, via la location d'un bus par l'ASL du CRTD, un état des lieux complet concernant les problématiques de sécurité (Stationnements illégaux, circulation en contre sens, vitesses élevées, dégradations de chaussées, de trottoirs et sorties de sociétés, cul de sac à fermer, marquages au sol effacés et manque de passages protégés pour les piétons, etc...). Ils ont pu localiser et appréhender chaque requête de dirigeants d'entreprises et sollicitations de l' afin d'établir un programme d'actions.

Visite du CRT par les Techniciens de la MEL :

Suite aux rétrocessions des voiries entre la CCIGL et la MEL, le 04 juillet 2019, nous avons réalisé avec tous les techniciens des services de la MEL, via la location d'un bus par l'ASL du CRTD, un état des lieux

complet concernant les problématiques de sécurité (Stationnements illégaux, circulation en contre sens, vitesses élevées, dégradations de chaussées, de trottoirs et sorties de sociétés, cul de sac à fermer, marquages au sol effacés et manque de passages protégés pour les piétons, etc...). Ils ont pu localiser et appréhender chaque requête de dirigeants d'entreprises et sollicitations de l' afin d'établir un programme d'actions.

■ Prestation de Sécurité renforcée

Comme chaque année et toujours soucieux de la sécurité des biens et des personnes, les membres du bureau de l'ASL, ont décidé, dès le 05 décembre 2019 jusqu'au 05 janvier 2020, de renforcer les moyens de sécurisation sur le parc, durant les nuits, weekend et jours fériés.

■ Aire de passages pour les gens du voyage

Voilà des années que nous en parlons, maintes fois annoncée puis repoussée, par les lenteurs des procédures juridiques, sa mise en œuvre et les travaux avancent rue de la Drève à LESQUIN.

Dès son ouverture, la commune de Lesquin sera en conformité avec le Schéma Départemental d'Accueil des gens du voyage et lors d'intrusions illicites, sur une propriété privée, une procédure rapide d'expulsion pourra être demandée auprès du Préfet.

■ Cérémonie d'Accueil des Nouveaux Arrivants

Le 28 novembre 2019, comme chaque année, a eu lieu notre traditionnel rendez-vous avec une trentaine de nouveaux Propriétaires, Dirigeants et Usagers du CRTD. Les échanges et rencontres avec nos membres du Conseil d'Administration et nos divers interlocuteurs (MEL, ...) se sont déroulés dans un climat toujours aussi convivial.

■ Services sur Parc

Depuis la fermeture du restaurant « Les 4 Saisons », nous avons des remarques sur un manque de restauration sur le CRTD.

Pour répondre à ces demandes, depuis cet été, 2 nouveaux restaurants, LA FOSSETTA et L'ENVOL, ont ouvert sur le Parc Vendôme, rue du Pic au Vent - CRT1 et viennent compléter les offres de services existantes (Crèche Babilou, Restaurations rapides et traditionnelles : Blondes à Croquer, Déjeuner de Saison, Friterie Cat' Eric - CRT1, le Norzone, la Frite Dorée - CRT2, Friterie Le Super - CRT3).



Quoi de neuf ?

Ces Entreprises ont choisi le C.R.T.D. Lille Lesquin :

BIENVENUE AUX...

Nouveaux PROPRIETAIRES

A&T ACTIVITES SAS
FINALTRA
LESQUIN 5 SAS
SCI ABR
SCI B2PV
SCI BILLEGREDIN
SCI DE LA BERGERIE EMMERINOISE
SCI FREECAM
SCI LA BOUGARDINE
SCI LEA
SCI PFA LOGISTIC
SCI PICAUVENT
SCI RENT+
SOCIETE D'INVESTISSEMENT GESTION
SPRL PAME

Nouveaux USAGERS

A.D. B. DEPANNAGE CRT 2
Entretien, réparation et dépannage de véhicules
AVN CRT 1
Spécialiste Mobisuel
BOUCHEZ CRT 1
*Installation & Maintenance de chaudières,
système de chauffage*
BOULANGER CRT 3
Logistique
BR EVENTS CRT 2
*Supports de communication,
signalétique intérieure/extérieure*
CERBERE RENOVATION CRT 1
Construction & Rénovation de Bâtiments
COJER Encastrable CRT 3
Commerce meubles, tapis & éclairages
CONSEIL HABITAT ENERGIE CRT 1
Travaux d'Installation thermique & climatisation
CRAEMER CRT 1
Achat & location de produits plastiques
DATIS NORD CRT 1
Vente Matériels dentaires
DCA Plateforme CRT 1
Pièces Automobiles
DERICHEBOURG SNG CRT 2
Maintenance Urbain
EIFFAGE Génie Civil CRT 1
*Construction & installations
tous travaux publics & génie Civil*
FM LOGISTIC CRT 3
Logistique
FRACHT France CRT 1
Commissionnaire en Transport
MODINOX - SMT - FUMICO CRT 1
Fabricant & Fournitures couvreur zingueur
GFI CRT 2
Impression
GOFAST LINE CRT 2
Transports Routiers & Fret interurbains
GROSFILLEX CRT 1
Fenêtres & volets, portes et revêtement mural en PVC

GROUPE ECOLIS CRT 2
*Couverture, Zinguerie
Maintenance Photovoltaïque Plâtrerie*
HELIOS CRT 1
Travaux d'Installation thermique & climatisation
HURRY UP CRT 2
Transports
INNOKIN France CRT 1
France Vapotage Distribution
LA FOSSETTA CRT 1
Restauration traditionnelle Pizzeria
L'ENVOL CRT 1
Restauration Brasserie
MITSUBISHI ELECTRIC CRT 1
Fabricant Climatisation)
LIP CRT 1
Intérim Transport/Logistique
NLTL CRT 2
Transport routiers de Fret interurbains
NEOLOG SAS CRT 1
Logistique
OCTE CRT 1
Fabricant de matériel pour ascenseurs
ORAPI CRT 1
Hygiène professionnelle
RETRO MECANIC CRT 1
Achat Vente Entretien
SANA CRT 1
Vente matériels et produits de soudage
TCS CRT 1
Transports rapide de petits colis
Transport KOCOK CRT 3
Transports routiers de fret de proximité
Transports DSD CRT 1
Transports routiers et Fret interurbains

Ont Déménagé (Locataires)

BYEXPERT CRT 1 vers CRT 1
FINDIS CRT 3 vers CRT 1
LOCAMIA CRT 2 vers CRT 2
MANPOWER CRT 1 vers CRT 1
RANDSTAD Transport CRT 1 vers CRT 1

Changement de Dénomination

ADELIA MEDICAL (ex. SYSMED PERF NUT)
CETALOG (ex. TRANSALLIANCE)
FINDIS NORD (ex. SAMNORD)
PYRAMID France (Ex ARD)

Directeur de Publication

Gilles MALET

Photos & Illustrations

Lydie GARNIER - François TIBERGHEN

Périodicité Annuelle

600 Exemplaires

A.S.L. du C.R.T.D. Lille Lesquin

Parc Vendôme

12, Rue du Pic au Vent - CRT1

59810 LESQUIN

Tél. : 03 20 86 24 91

www.crtlesquin.fr